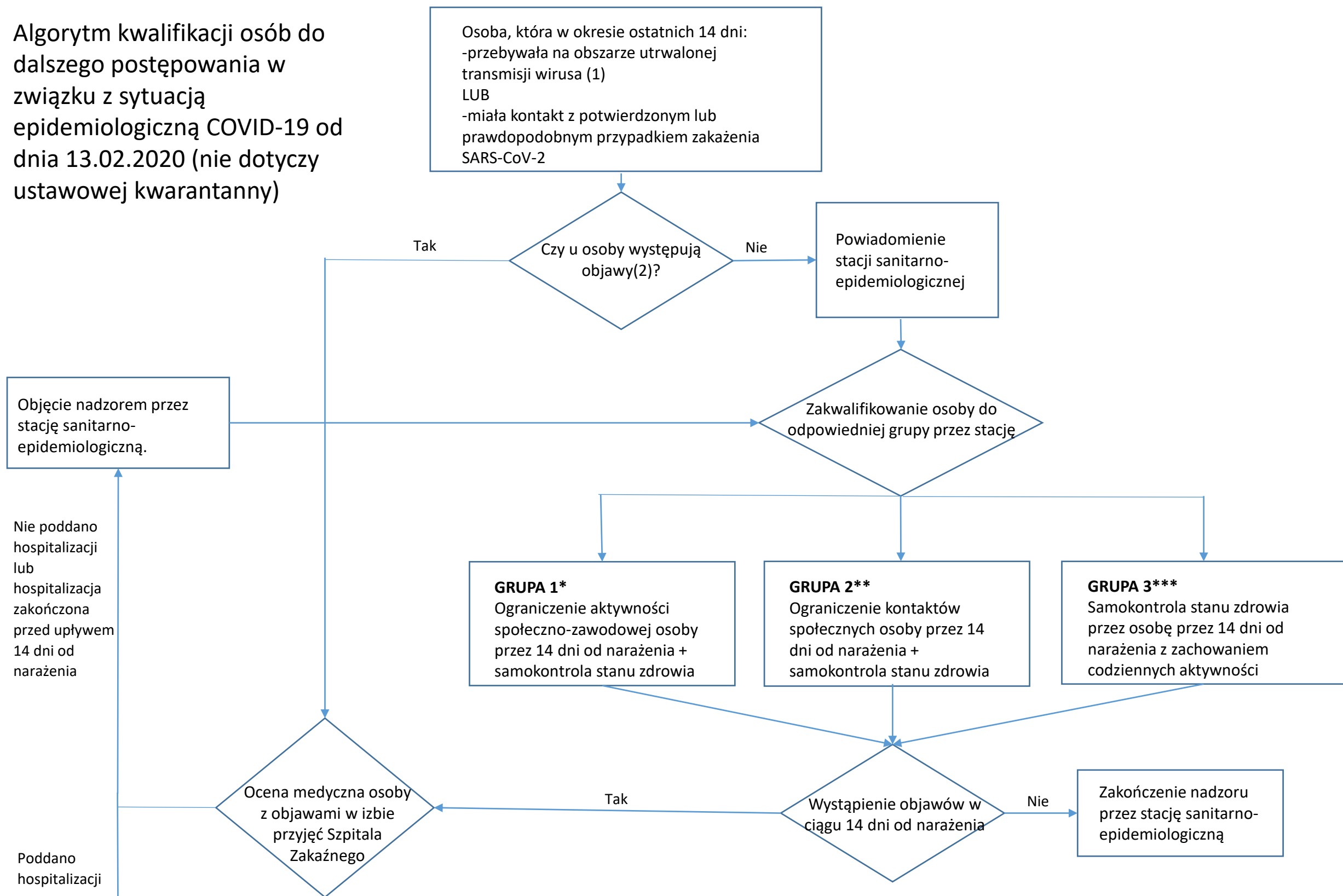


Algorytm kwalifikacji osób do dalszego postępowania w związku z sytuacją epidemiologiczną COVID-19 od dnia 13.02.2020 (nie dotyczy ustawowej kwarantanny)



(1) Informacje o krajach/regionach z utrzymującą się transmisją SARS-CoV-2 są dostępne pod linkiem: <https://www.ecdc.europa.eu/en/areas-presumed-ongoing-community-transmission-2019-ncov>  
(2) Objawy takie jak gorączka, kaszel, duszność.

\*Do grupy 1 powinny być zakwalifikowane np. osoby pracujące z osobami starszymi, dziećmi, osobami przewlekle chorymi.  
\*\*Do grupy 2 powinny być zakwalifikowane np. osoby niepracujące zawodowo lub, których praca nie jest związana z bliskim bezpośrednim kontaktem z innymi ludźmi.  
\*\*\*Do grupy 3 powinny być zakwalifikowane np. osoby wyłącznie przebywające tymczasowo w Polsce (np. w celach biznesowych).